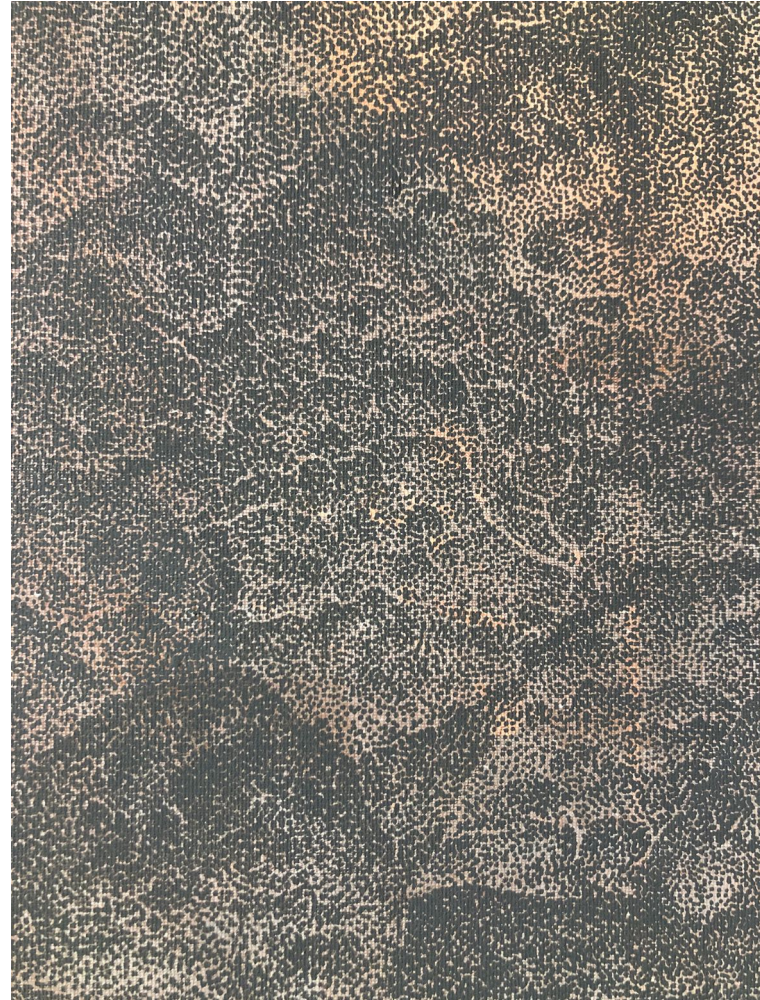
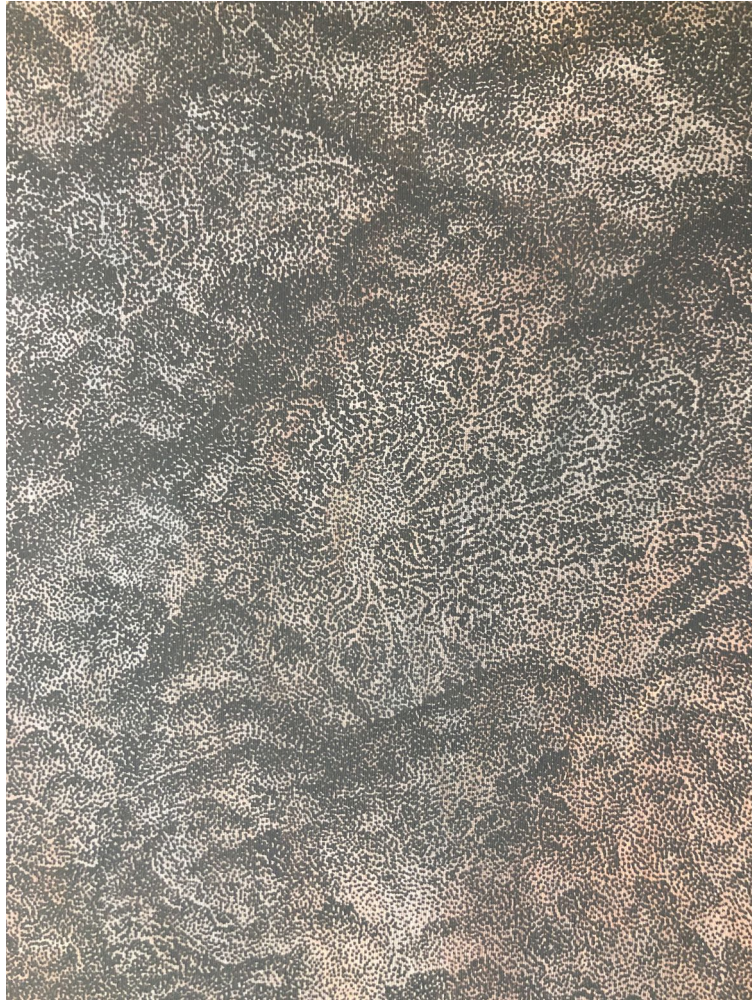


MÉLANIE PASQUIER

Je convoque la mémoire et les souvenirs d'enfance dans mon processus créatif :
archéologie intime, résilience et langage de l'inconscient
composent mes tableaux et dessins.
J'utilise les formes du vivant : animaux, végétaux et minéraux.
Ils se superposent et s'hybrident pour parler
d'impressions persistantes, d'émotions encore et toujours présentes.

28, rue des Marronniers F-49170 Savennières
www.melaniepasquier.com melaniepasquier.atelier@gmail.com
06 88 79 55 22
SIRET : 513 637 074 00057



Peinture acrylique - Détails

NUÉES

Travail en cours - Peinture, volume, dessin... - 2024

Je travaille depuis quelques années sur le souvenir : les strates, les voiles que nous y mettons, les objets, rituels qui restent, les impressions tactiles et visuels qui rappellent... Je transpose cela sur toile ou sur papier à l'acrylique ou à l'encre. Pour ce projet, j'aimerais aborder la résilience et plus particulièrement la capacité de transformation d'un être ou d'un paysage ayant subi un traumatisme, une chute.

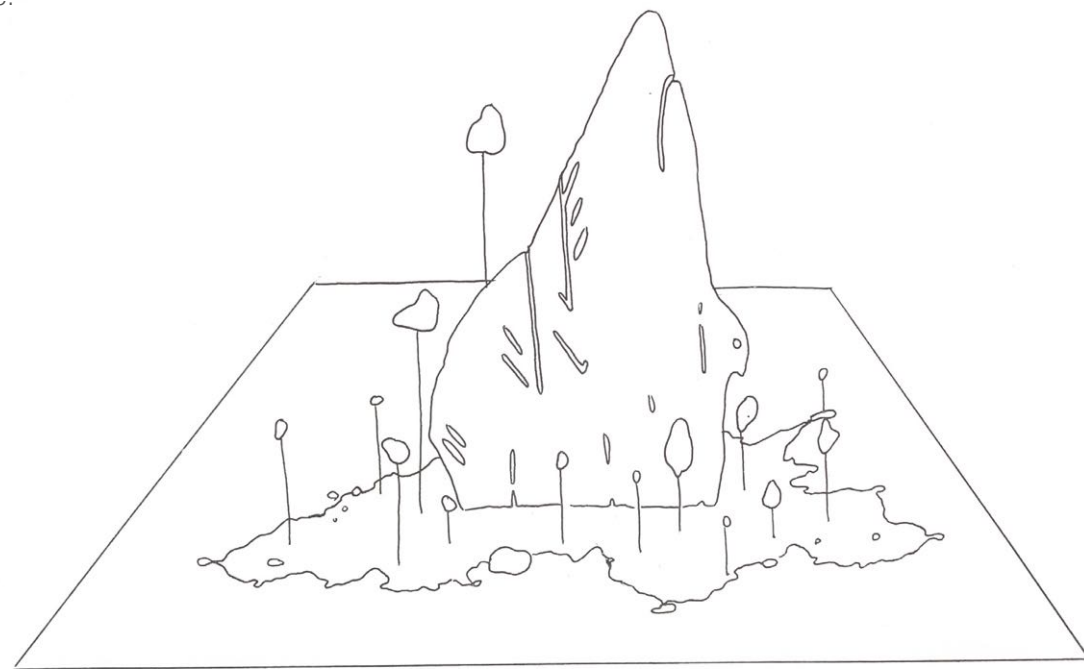
Nous chutons, maintes fois tout au long de notre vie. Ces instants terrifiants ont aussi leur part de lumière. J'aime à croire que plus dure est la chute, plus belle est la rémission.

Cette dualité est aussi présente dans mon travail. J'aime la beauté sombre, sublimer une douleur ou faire d'une chute un éclat. Parce que cela m'aide à me relever, à poursuivre et à ne plus avoir peur des prochains effondrements. C'est un remède et une protection également : dessiner pour éloigner - exprimer pour diluer.

Ce projet d'exposition porterait sur ces éboulements qui jalonnent nos vies, ces chutes qui s'abattent sur nous telles des nuées ardentes.

Destructrices mais fertiles, elles nous marquent, et marquent la nature, profondément mais magnifiquement.

Dans la continuité de mon travail autour de la pierre, qui défie ou subit la gravité, qui se décompose, redevient poussière, atome... qui se recompose sous d'autres formes ou s'hybride, j'aimerais proposer un ensemble de peintures - moyens et très grands formats - ainsi que des volumes mêlant pierre, bois et bronze.



STONES OF CHAOS

Peinture sur châssis toilé 100x73cm et 55x38cm - 2022/23

Prémices de mes recherches actuelles (Nuées) et prolongation de mes dessins (Conjurations), «Stones of chaos» est une petite série de peintures minérales évoquant la transformation soudaine mais aussi la protection, la posture adoptée face à un bouleversement.



STONES OF CHAOS - Suite



CONJURATIONS

40 dessins - 21 x 29,9 et 15 x 21* - 2021/22

Comme son nom l'indique, Conjurations est une série de dessins protecteurs.

(...)

Est-ce le travail minutieux, détaillé, précis qui a apaisé l'artiste à l'instant de la création?

Ou bien sont-ce ces objets, dont nul ne sait d'où ils proviennent, ni à quoi exactement ils pourraient servir, qui en surgissant comme par magie de l'épaisseur organique de de sa feuille, lui ont permis de renouer avec son enfance et de vaincre ses peurs anciennes?

(...)

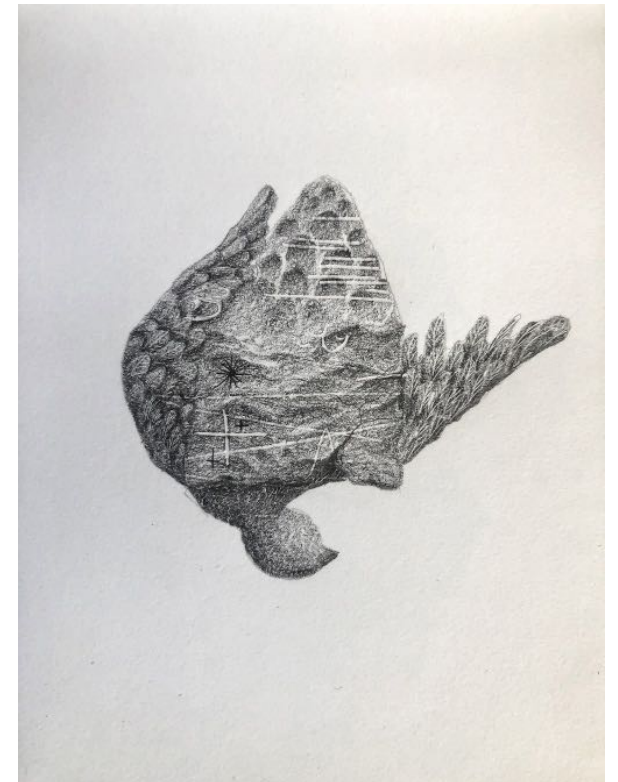
Patiemment, trait après trait, point après point apparaissent silex et plumes, carapaces et coques, feuilles et fleurs, signes et tissages, peignes et clous, rituels...

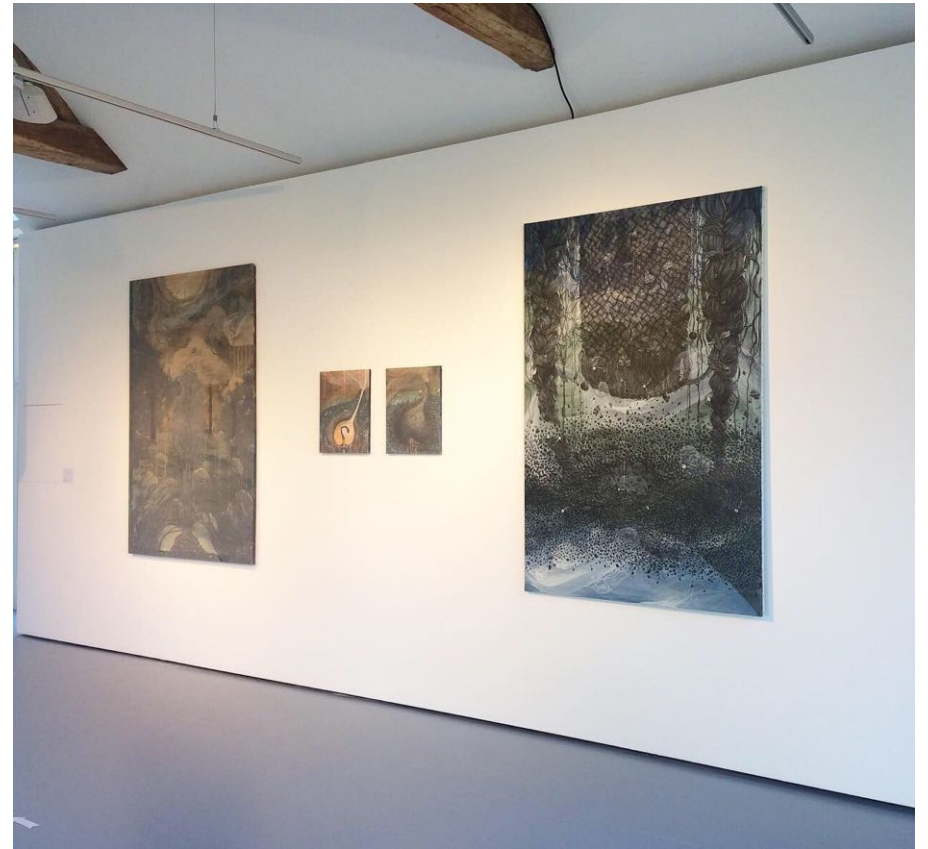
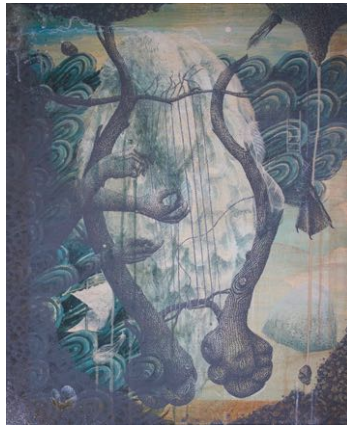
Grigris, amulettes, talismans, porte-bonheur, fétiche.

Pour le fond de la poche ou le creux de la main.

Pour l'échange, le partage.

Il fût un temps où la nature et l'homme ne faisaient qu'un.





SOURCIÈRE

Exposition personnelle - Centre d'Art MoulinSart - Peintures - 2020

Sourcière* sera le titre de cette exposition monographique réalisée par Mélanie Pasquier et présentée pour la première fois.

*Personne habile à découvrir les sources cachées, l'eau souterraine, les minerais ainsi que les trésors enfouis, la sourcière maîtrise l'art de dessiner l'abstraction derrière le paysage familier, de mettre à jour les canaux qui irriguent l'épiderme du vivant.

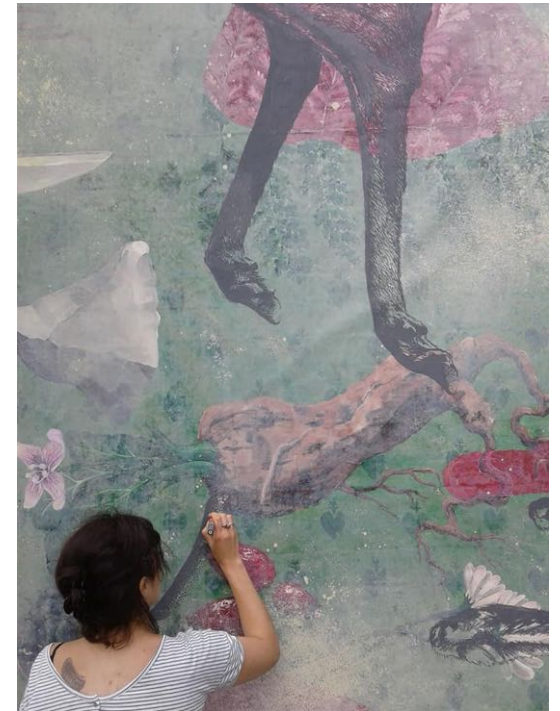
Elle se reconnecte à la terre fertile, celle qui donne la vie mais celle qui peut aussi la reprendre, l'avalier pour mieux la digérer.

La sourcière est une intermédiaire entre ce qui est, vivant et mouvant, et ce qui a été, enfouie et en dormance. Elle souligne par petites touches les histoires reliant le présent solaire à la mythologie.

LOVELY CREATURES

Exposition collective - Centre d'Art MoulinSart - Peinture acrylique sur bâche - 2x10m - 2019

Cette fresque de 2x10 mètres, acquise par la Communauté de communes du Val-de-Sarthe, a été exposée dans le cadre du festival After Pulsart en 2019.



Forme et informe de la mémoire

Sur les fonds ocres et terreux des toiles de Mélanie Pasquier se déploient des formes énigmatiques, fantastiques et hybrides. Point par point, trait par trait, elles grouillent, rampent, et prennent le corps que l'artiste leur imprime patiemment.

De toile en toile, elles viennent à la vie, inquiétantes et étranges, hésitantes ; elles entrent ici en éruption mais là tombent de hauteurs insoupçonnées.

Les bouts d'arbres côtoient les bouts de corps, os, dents, poils, figures anonymes et miniatures ; pieds et mains sont engloutis dans des torrents de branches, feuilles, algues, cailloux et mottes de terre. Mais ici un œil surveille, une figure apparaît, deux doigts se lèvent et viennent titiller un corps-poche-sac de poils du bout duquel s'échappe la forme vaporeuse du souvenir.

C'est précisément à cette source que Mélanie Pasquier puise son inspiration.

Celle du souvenir tactile d'une main passée dans la terre ou dans les cheveux d'un être aimé, d'un sillon tracé dans le sol du bout des doigts ou d'une eau impossible à saisir entre deux mains. Comment traduire la sensation ? Comment transcrire l'engourdissement nébuleux dans lequel plonge la pensée lorsqu'elle veut se rappeler la matérialité du passé ? Les tableaux de Mélanie Pasquier sont l'image du Rêve ; oniriques, flottants, plasmiques. Ils sont les tables sur lesquelles exposer les restes excavés de son esprit et d'une mémoire oxymorique, car à la fois tactile et impalpable.

Ainsi les formes jaillissent sur un fond qui n'a de terrestre que la couleur.

Çà et là, les coulures et les effacements, les couleurs liquides et délavées traduisent l'évanescence et le passage, l'impossible attache de ce qui, sans cesse, échappe.

Mais les contours noirs de ses dessins offrent à la mémoire l'ancrage matériel qu'il lui fallait pour exister aux yeux du monde, et sortir enfin de la « sourcière » qui donne leur forme aux filaments mémoriels, et son titre à l'exposition.

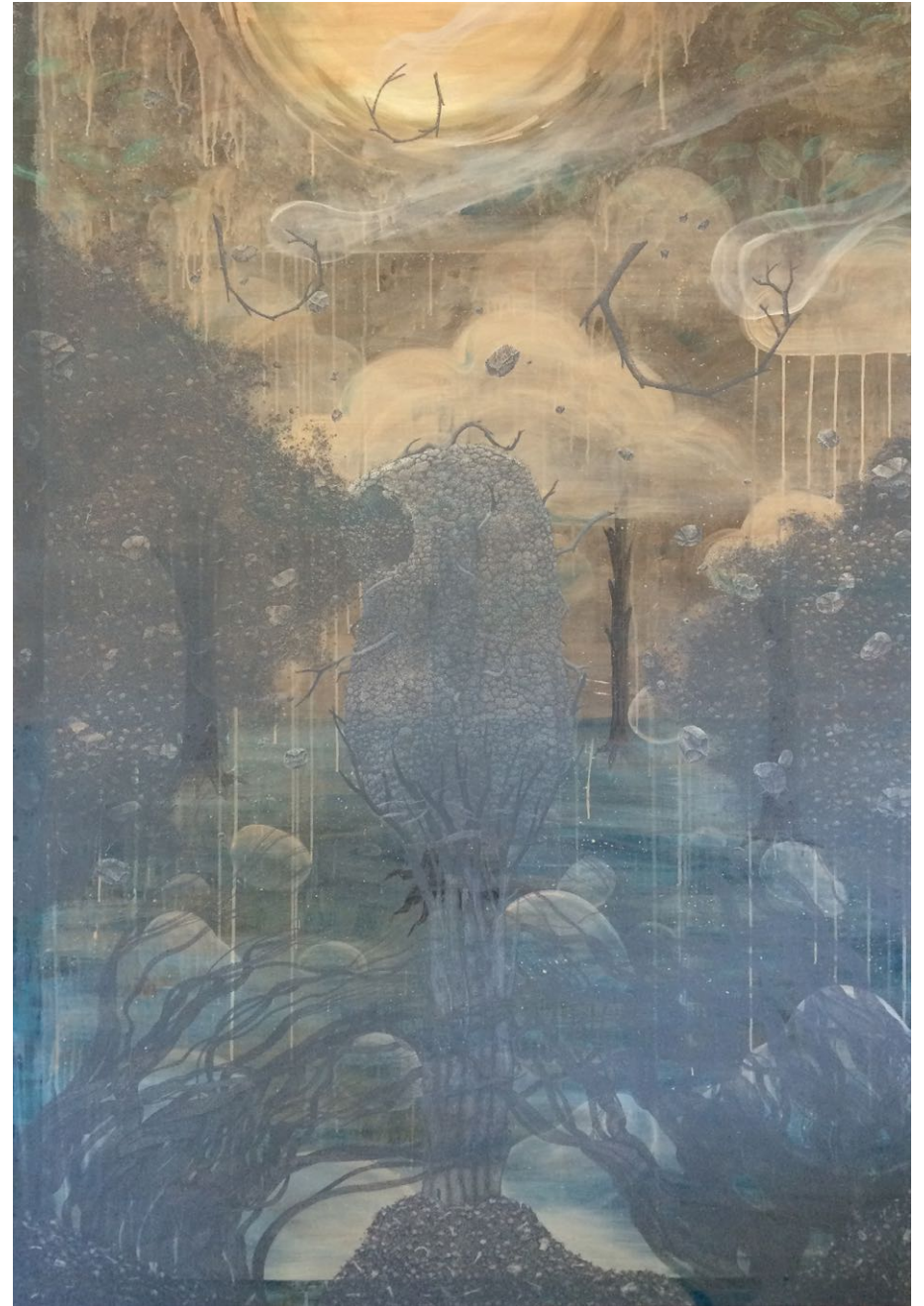
La mémoire sensorielle est un terreau ambigu et fertile. Elle est ventre qui porte les corps en gestation, cavité duquel ils coulent, par libre association de motifs, avant de se déployer à la lumière et de s'amarrer, enfin, quelque part : sur la toile de l'artiste.

Point par point, trait par trait, le souterrain vague de la mémoire s'éclaire alors doucement. Bruissante, impatiente, celle-ci trouve dans l'art une seconde vie.

Fière d'avoir échappé aux limbes et à l'oubli, elle déploie son espace dans l'interstice ouvert par la peinture entre la vie et la mort, la grotte et son au-delà, les portes d'ivoire ou de corne qui séparent le Nerval d'Aurélia du monde invisible du Rêve et Mélanie Pasquier de ses souvenirs.

Horya Makhlof - Critique d'art

Texte du catalogue édité pour l'exposition «Sourcière»



Black hole
Peinture acrylique sur châssis toile - 195x130 cm - 2020

UN NOUVEAU MONDE

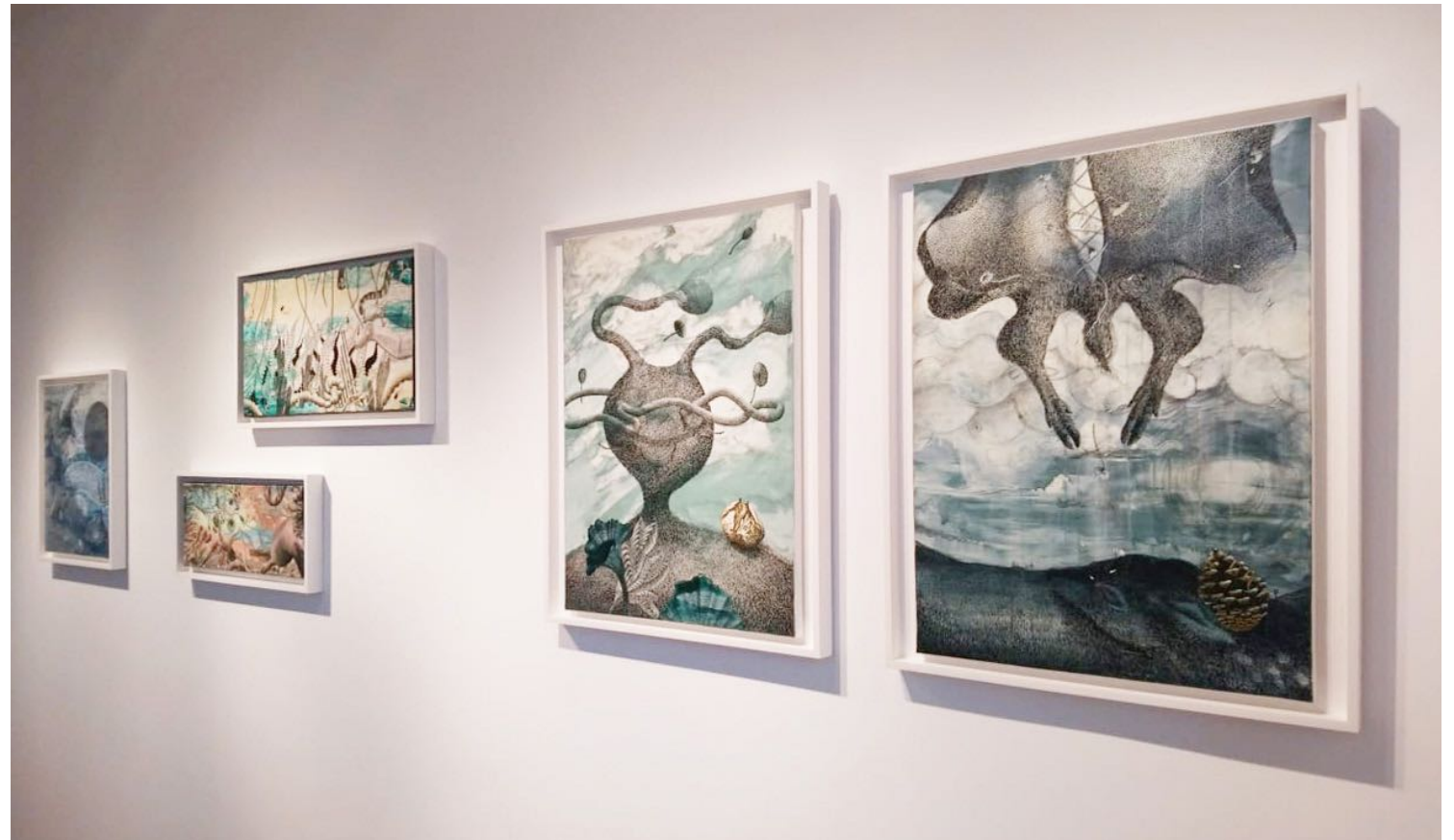
Exposition personnelle - Galerie Luc Berthier - Paris - Peintures - 2018

Grâce au concours Paris Art Contest lancé par la galerie Luc Berthier, j'ai présenté «Un nouveau monde» en avril 2018.

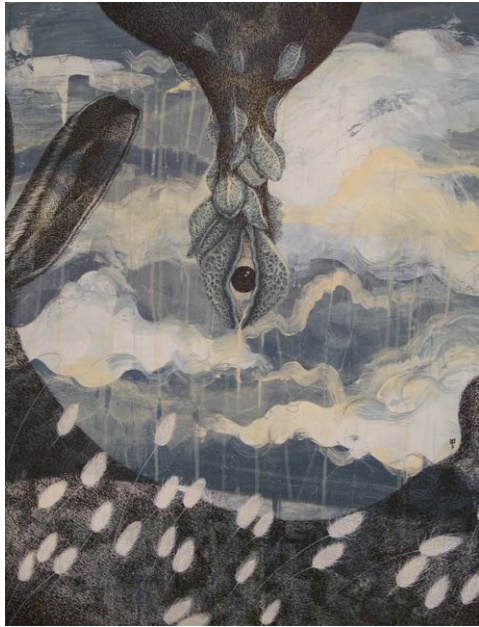
Inspirée par le temps de mon attente, de mes pensées dérivantes durant et après ma grossesse, j'ai proposé une série de 15 tableaux pour cette première exposition personnelle.

« ... Constitués de strates, ces tableaux évoquent les influences de l'artiste rencontrées sur les terres de Dürer, Tarkovski, on pense aussi inmanquablement à "Abondance" de Jean Delpech, ou encore à l'inclassable Moondog, dont les œuvres, mélange de jazz et de classique parlent à nos oreilles comme les toiles de Mélanie, en mouvement perpétuel, s'adressent à notre cœur. Il faut écouter ce que peint Mélanie Pasquier avec une force inouïe car il y a dans ce nouveau travail, sans fausse note, autant de musique que d'images à percevoir. »

Texte extrait du catalogue édité pour l'exposition. Garance Hayat



UN NOUVEAU MONDE - Suite



MÉLANIE PASQUIER - CV

Née en 1984 à Cholet, France / Born in 1984 in Cholet, France
Vit et travaille à Angers, France / Lives and works in Angers, France

EXPOSITIONS PERSONNELLES / SOLO SHOWS (Selection)

2024
«Nuées», Galerie Hors-Champs, Saint-Mathurin-sur-Loire, France

2022
«Panorama», Galerie La Corbata Rosa, Rochefort-sur-Loire, France

2020
«Sourcière», Centre d'Art de l'Île MoulinSart, Fillé-sur-Sarthe, France
Galerie TroisMurs, Savennières, France

2018
«Un nouveau monde», Galerie Luc Berthier, Paris, France

EXPOSITIONS COLLECTIVES / GROUP SHOWS (Selection)

2024
MacParis, Paris, France
Art Capital, Salon Comparaisons, Groupe Résonnance intérieure, Paris, France

2023
Art Capital, Salon Comparaisons, Groupe Résonnance intérieure, Paris, France
49 Regards, Trélazé, France

2022
Art Capital, Salon Comparaisons, Groupe Résonnance intérieure, Paris, France
Art Points de Vue, Lauzerte, France
49 Regards, Trélazé, France

2020
Art Capital, Salon Comparaisons, Groupe Résonnance intérieure, Paris, France

2018
Puls'Art, Le Mans, France

PRIX / AWARDS

2018 PAC. Paris Art Contest 2018 : 1er prix • Galerie Luc Berthier

BIBLIOGRAPHIE / BIBLIOGRAPHY (Selection)

CATALOGUES

«Sourcière», exhibition catalogue ed. Centre d'Art de l'Île MoulinSart, 2020,
texts by Horya Makhoul and Véronique Laloue (french)

«Un nouveau monde», exhibition catalogue ed. Galerie Luc Berthier, 2018,
texts by Luc Berthier and Garance Hayat (french,english).

PRESSE / PRESS

Ileana Cornea, Artension magazine, sept-oct. 2023, n°181, p. 30.

RÉSIDENCES / RESIDENCY

2024
Résidence d'EAC et de recherche - ENS Saint-Calais-du-Désert, France.



MÉLANIE PASQUIER
06 88 79 55 22 - melaniepasquier@gmail.com
28, rue des Marronniers F-49170 Savennières
www.melaniepasquier.com
melaniepasquier.atelier@gmail.com
SIRET : 513 637 074 00057